



Andermatt

• • • • • Nederland

Healthy food and healthy environment for all

- Dochterbedrijf van de Zwitserse pionier in biologische gewasbescherming
- Familiebedrijf met >30 jaar dezelfde visie: **Vervangen van chemische pesticiden door efficiënte biologische alternatieven**
- Wereldwijd netwerk van bedrijven: productie en handel



Excellence • Integrity • Innovation • Passion



Adermatt

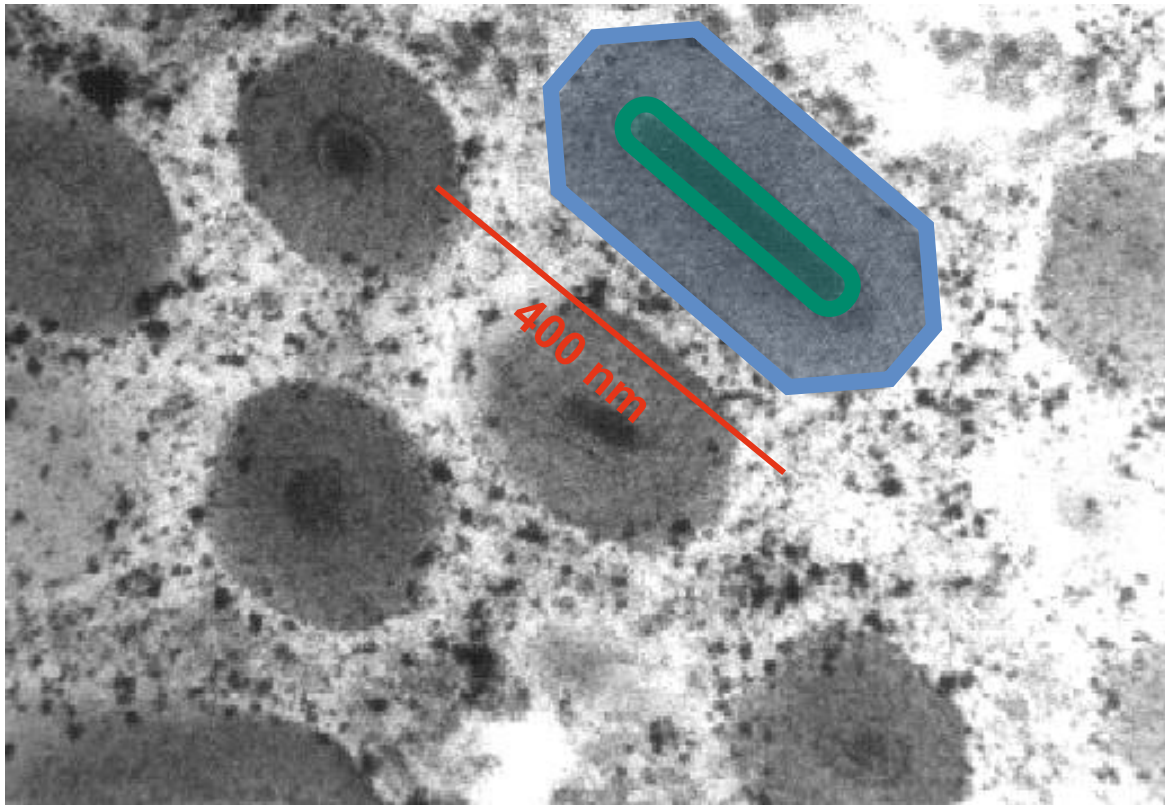
• • • • • Nederland

Madex Top - Duurzame fruitmotbestrijding

10.11.2020, Project Duurzame Fruitteelt Utrecht



Cydia pomonella Granulovirus (CpGV)



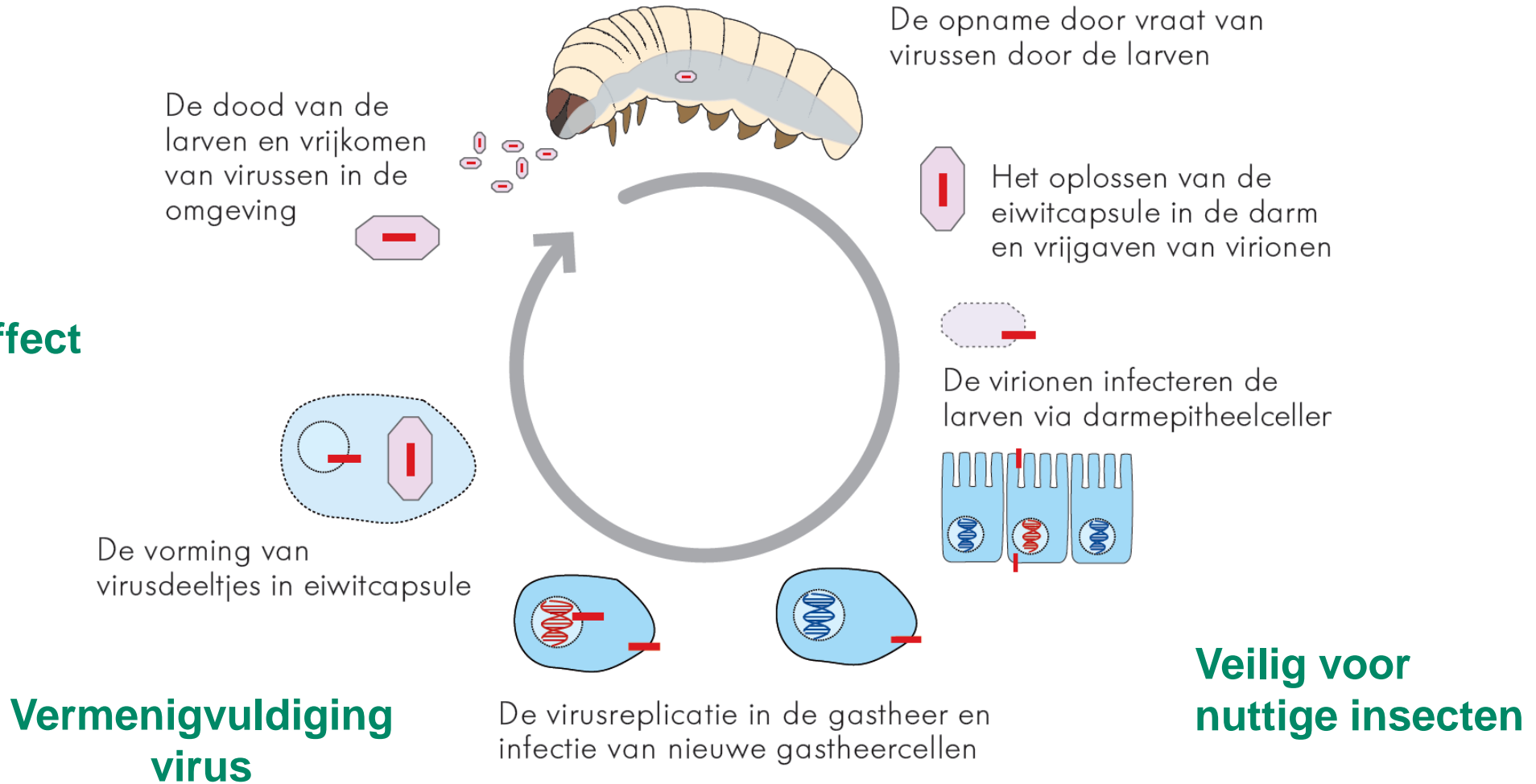
Virion: DNA

Virusdeeltje:
Protein capsule

Photo by D. Winstanley

Werkingsmechanisme van Madex Top

Populatie-effect

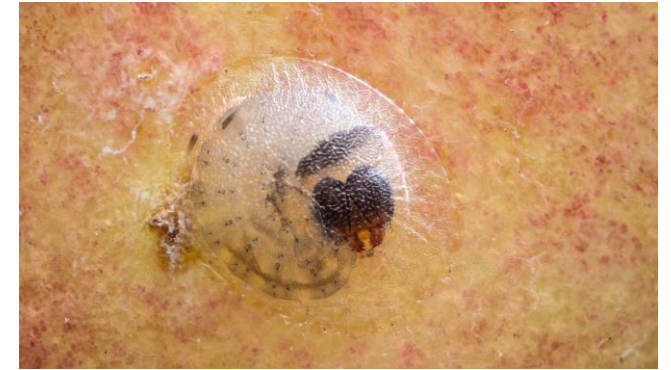


Vermenigvuldiging virus

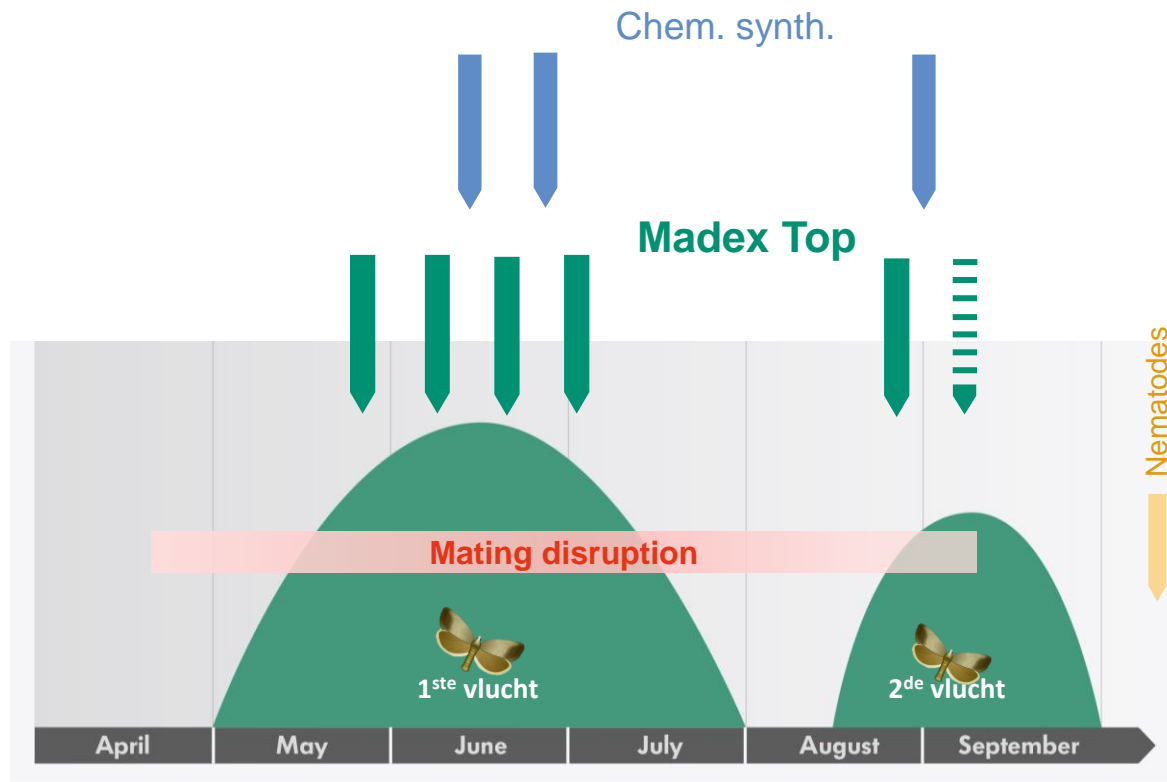
**Veilig voor
nuttige insecten**

Kenmerken van Madex Top

- Natuurlijk voorkomend pathogeen \Rightarrow onnatuurlijk hoge dosering vroeg in het seizoen
- Vraatmiddel \Rightarrow let op goede bladbedekking
- Hoog waardspecifiek \Rightarrow ongevaarlijk voor nuttige insecten
- Vermenigvuldiging virus \Rightarrow Geen drempel \Rightarrow werking bij lage temperaturen en lage dosering (maar langzamer)
- Populatie-effect \Rightarrow uitbraak bij stress, effect op latere stadia

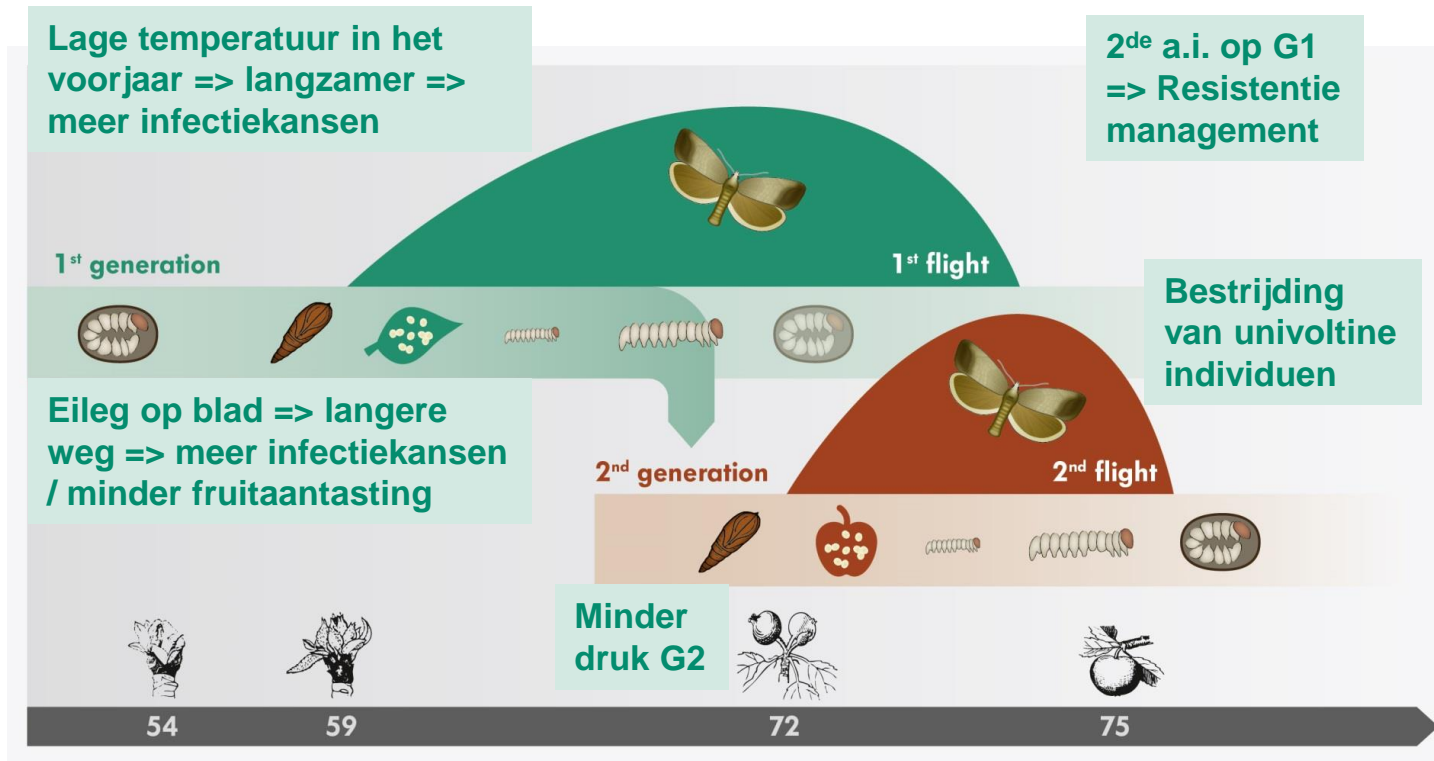
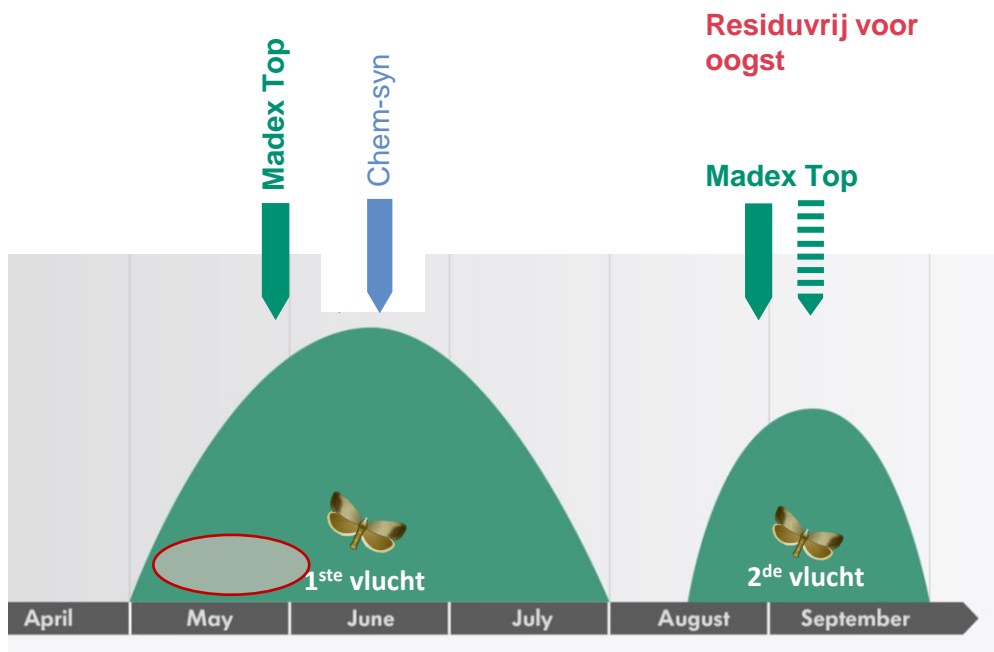


Standaard toepassingschema



- Timing: focus op de 1^e generatie
- Interval: 6 – 14 dagen
- Dosering per toepassing:
50 – 100 ml/ha
- Strategien met Madex Top:
 - ⇒ Biologische teelt
 - ⇒ Gangbare teelt
- Spuitvolume: 200 – 1600 l/ha

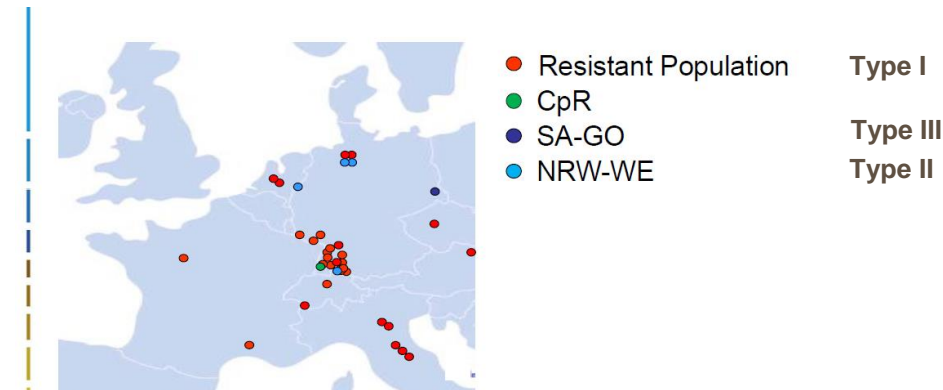
Voordelen van een vroege positionering van Madex Top



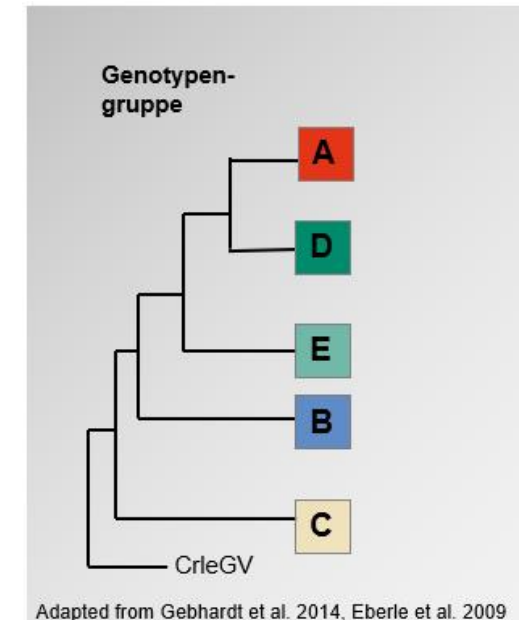
CpGV-resistentie

- Aangetoond in 2004
- Beperkt tot enkel ca. 50 Bio-telers
- 3 verschillende resistentie-typen
 - Hoofdzakelijk Type-I (Mexican)

- ⇒ Selectie en ontwikkeling van nieuwe CpGV-stammen / producten die resistentie doorbreken
- ⇒ Madex Top werkt op alle bekende resistentie-typen
- ⇒ Nieuwe stammen / producten in ontwikkeling



Adapted from JKI Status 2013



- Unieke werkingsmechanisme
- Veilig voor nuttigen & residuvrij
- Vroeg toepassen - beste werking



Andermatt

• • • • • Nederland

Simon Fleischli

Managing Director

simon.fleischli@andermattnederland.nl

www.andermattnederland.nl